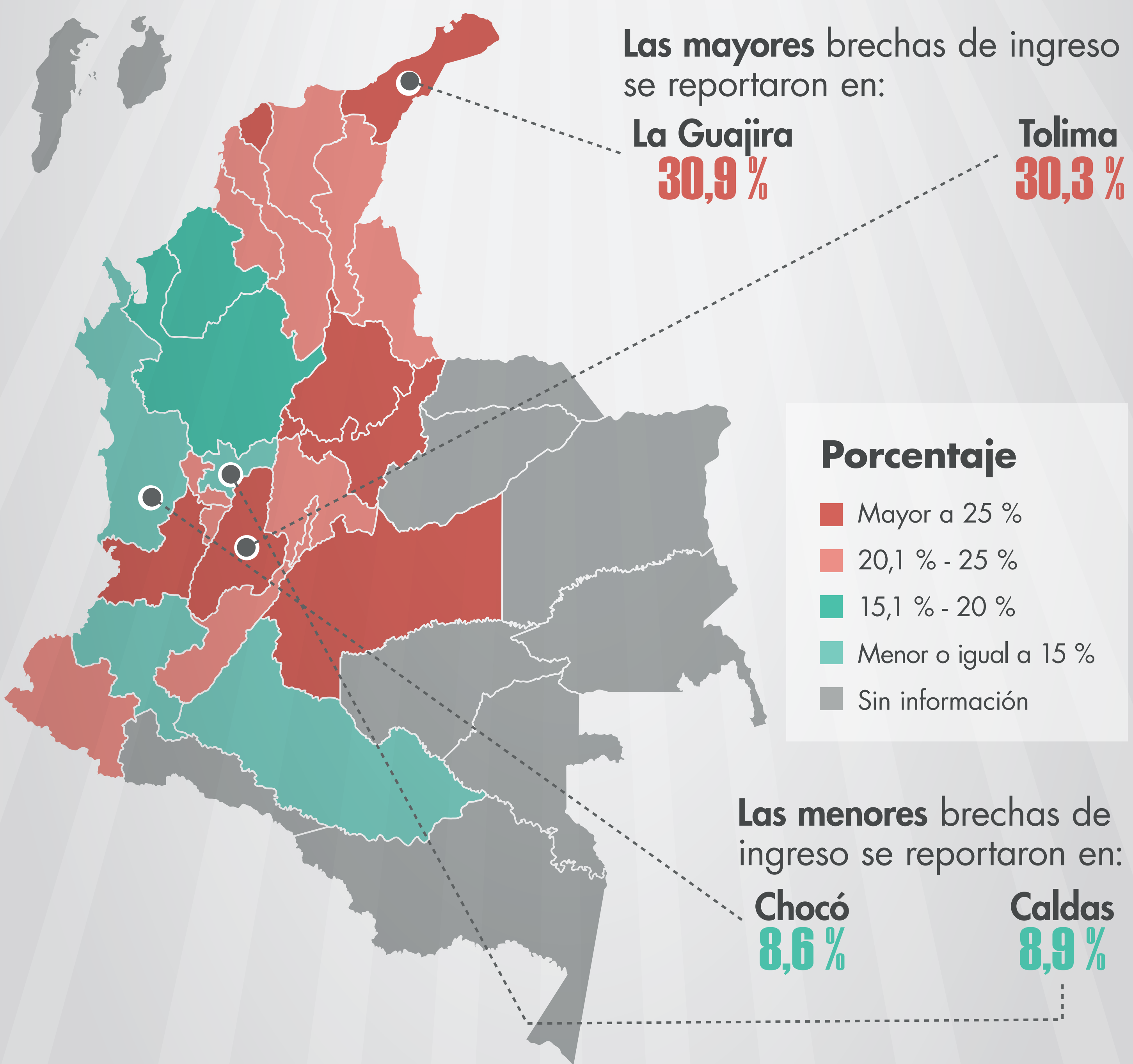




Día Internacional de la Mujer en Colombia

Dedicamos nuestro día a día a generar información estadística estratégica para visibilizar a las mujeres en la sociedad

EN 2015, LA BRECHA DE INGRESO* MENSUAL PROMEDIO ENTRE MUJERES Y HOMBRES FUE DE



***Brecha de ingreso:** es la diferencia del ingreso laboral mensual entre hombres y mujeres. El ingreso laboral es la suma de los ingresos de la primera actividad, los ingresos por segunda actividad y los ingresos en especie.

Fuente: DANE - Cálculos Grupo de Pobreza. Gran Encuesta Integrada de Hogares - 2015.

DANE, ESTADÍSTICAS PARA LA EQUIDAD



DANE
Para tomar decisiones



**TODOS POR UN
NUEVO PAÍS**

PAZ EQUIDAD EDUCACIÓN